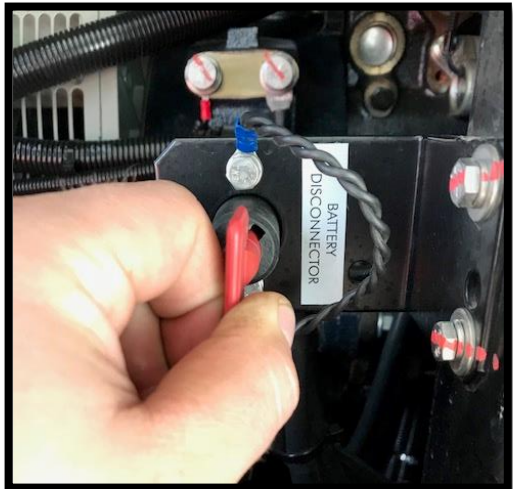


# Start procedure for generator 100KVA

**OBS! HUSK AT BANKE JORDSPYDDET I**



Her finder du hovedafbryderen



Drej hovedafbryder for generator

Lyset tændes i displayet



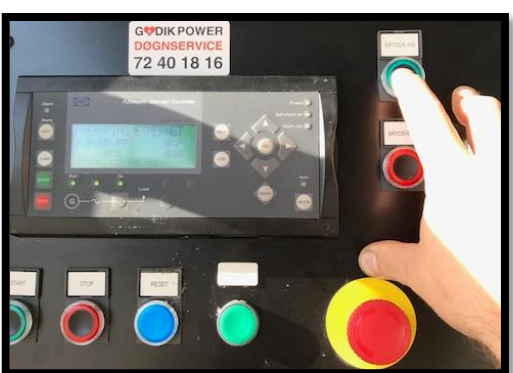
Afvent "PREPARING ETHERNET" i displayet

Tryk på start knappen

Afvent op til 5 sekunder og generatoren vil starte



Afvent til der kommer lys i 2 dioder



Tryk på knappen "Bryder ind"



Der er spænding på generatoren (alle stik)  
når de 3 dioder lyser



# Stop procedure for generator 100KVA



Tryk på "Åben bryder" for at bryde spændingen



Tryk på stop knappen



Afvent "Cooling down" tæller ned til 0 (nul)

"Cooling down" skal være afsluttet før maskinen stopper (240 sekunder)



Her finder du hovedafbryderen



Drej hovedafbryder for generator

Lyset slukkes i displayet

